

Schloß Malberg

bei

KYLLBURG (EIFEL)

Schloß Malberg, herrlicher aus dem 18. Jahrhundert stammender Barockbau mit schönen Gärten, in dem alte Kultur sich mit neuzeitlichen Bequemlichkeiten eint, bietet Erholungsbedürftigen und Familien ein behagliches Heim. Die Burg ist umgeben von Laub- und Tannenwäldern, liegt 300 m ü. d. M., abseits von der Landstraße in kräftiger Eifelluft.

Große, luftige Schlafzimmer mit allen neuzeitlichen Errungenschaften der Gegenwart ausgestattet: Doppeltüren, Zentralheizung, fl. k. u. w. Wasser in allen Zimmern.

Der Preis für Wohnung und Verpflegung (3 Mahlzeiten) beträgt

DM bis DM

je nach Lage der Zimmer, zuzüglich 10 Prozent Bedienungszuschlag.

Um Unruhe im Hause zu vermeiden, können Gäste, die noch nicht hier waren, nicht unter 5 Tagen aufgenommen werden.

Sorgfältigste Verpflegung, reichliche Gaben von Gemüse, Salaten, Obst und Früchten.

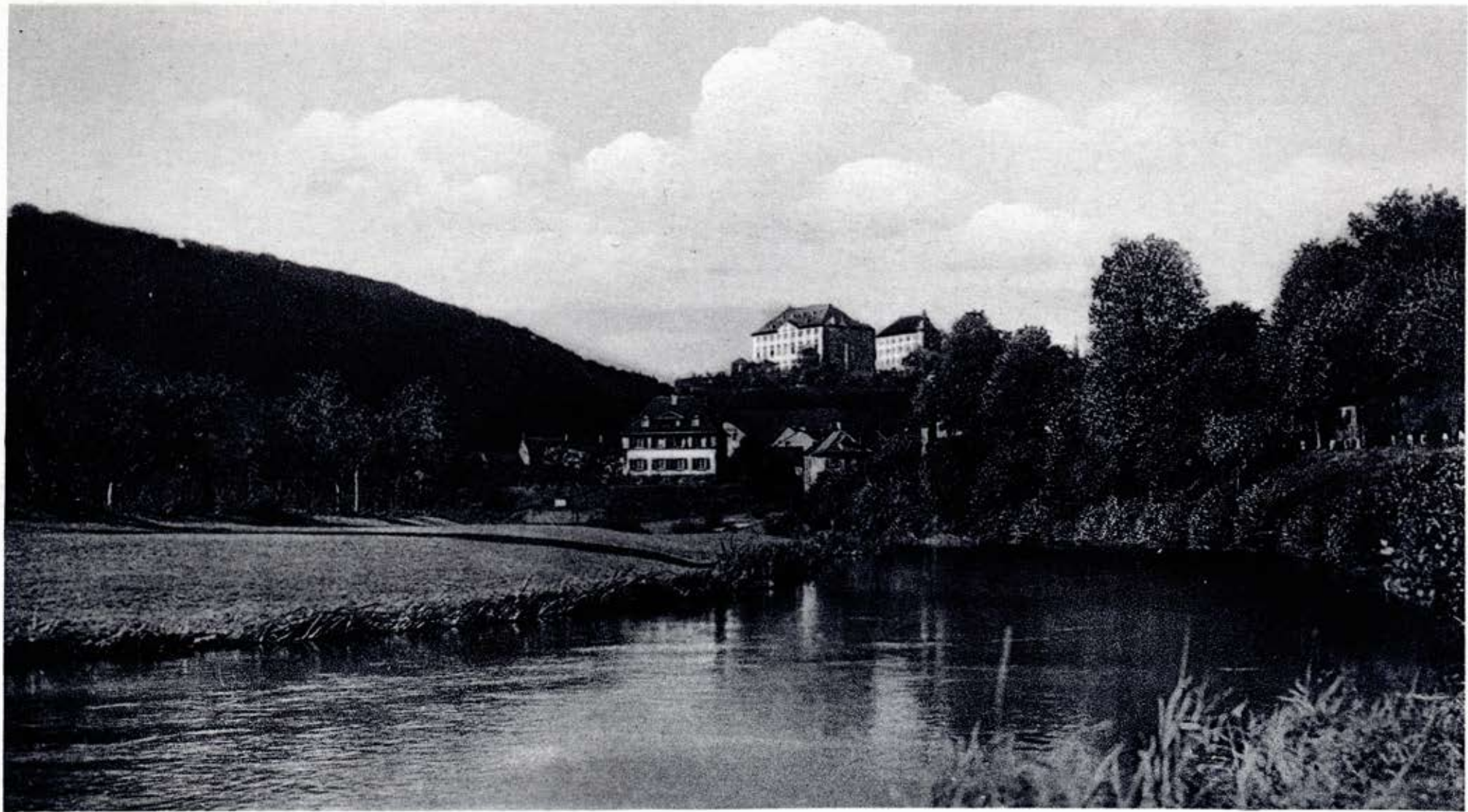
Höchstzahl der Gäste: 25 Personen

Malberg liegt 1 km von Kyllburg entfernt.

Kyllburg ist D-Zug-Station der Strecke Köln—Trier—Saarbrücken. Kirchen, Arzt und Apotheke leicht zu erreichen. Gelegenheit zum Schwimmen und Angeln in der forellenreichen Kyll. Geschmackvolle Wohnräume und eine große nach Osten liegende Terrasse bieten den Gästen angenehmen Aufenthalt.

Anfragen an Frau EDUARD SCHMITZ-MALBERG
Schloß Malberg, Kyllburg-Eifel

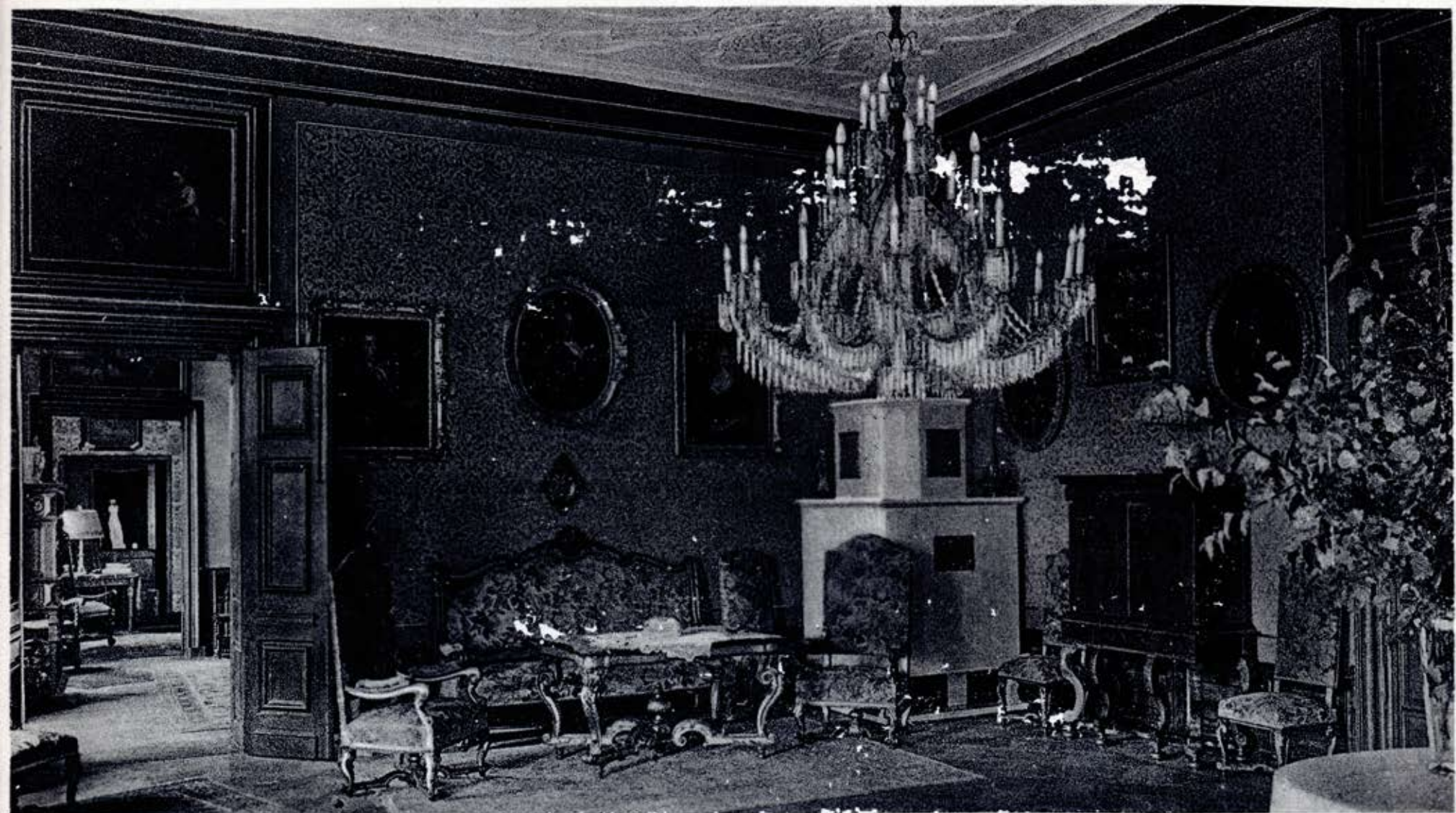
Fernruf Kyllberg 208



Schloß Malberg in der Eifel



Toeweg



Musiksal mit Durchblick zum Speisezimmer und Bibliothek



Terrasse mit Pack und Liegeplätzen